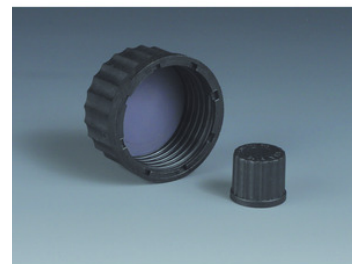




## Tapones roscados HT para altas temperaturas, PPS

### Tapones roscados HT para altas temperaturas, PPS

Junta de PTFE o silicona de PPS (sulfuro de polifenileno). Estos tapones son especialmente resistentes a las cargas mecánicas, incluso a temperaturas de hasta 250°C. Por su estriado, que brinda un extraordinario agarre, son seguros y se pueden cerrar y abrir fácilmente. El líquido del recipiente sólo entra en contacto directo con el PTFE de la junta; la silicona compensa las pequeñas irregularidades del cuello del frasco.



| Code        | Description           | Packaging |
|-------------|-----------------------|-----------|
| LLG09209070 | Screw cap HT GL 14/1  | 1 pz.     |
| LLG09209071 | Screw cap HT GL 18/1  | 1 pz.     |
| LLG09209072 | Screw cap HT GL 25/1  | 1 pz.     |
| LLG09209073 | Screw cap HT GI 32/1  | 1 pz.     |
| LLG09209074 | Screw caps HT GL 45/1 | 1 pz.     |



**CARLO ERBA Reagents SA**  
 Calle Filadors 35,  
 6º Planta 5º Puerta  
 08208 Sabadell (BCN)  
 Tel. +34 93 693 37 35  
[www.carloerbareagents.com](http://www.carloerbareagents.com)



**CARLO ERBA**  
*Reagents operates with  
 a Certified Quality  
 Management System*

