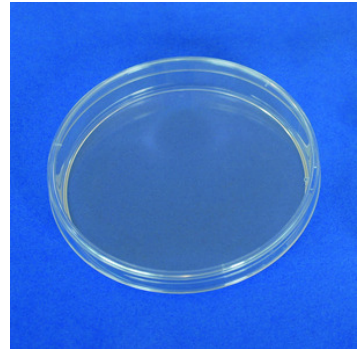


**Placas de petri LLG, PS****LLG Labware****Placas de petri LLG, PS**

Fabricadas con poliestireno claro óptico de la alta calidad. Producidas bajo condiciones asépticas en una sala limpia ISO 6. Placa de contacto con red de conteo.

- Con una superficie lisa para una distribución óptima del medio de transporte
- Espesor estable para evitar cualquier deformación mientras se usan
- Apilables
- Con o sin ventilación
- Versiones asépticas (diám.90mm) o irradiadas con rayos beta (todos los tamaños)
- Tamaño del envase: de 10 o 20 placas (diám.90mm)



Code	Description	Packaging
LLG06285816	LLG-Petridishes, 90mm, PSwith triple ve	480 pz
LLG06285817	LLG-Petridishes, 90mm, PWithout vents,	480 pz
LLG06285823	LLG-Petridishes, 90mm, PSwith triple ve	480 pz
LLG06285824	LLG-Petridishes, 90mm, PWithout vents,	480 pz



**CARLO ERBA Reagents SA**  
 Calle Filadors 35,  
 6º Planta 5º Puerta  
 08208 Sabadell (BCN)  
 Tel. +34 93 693 37 35  
[www.carloerbareagents.com](http://www.carloerbareagents.com)



**CARLO ERBA**  
*Reagents operates with  
 a Certified Quality  
 Management System*

