



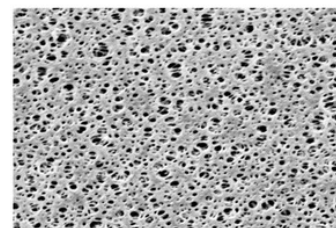
Membrane filtranti in PES, diam. 142 mm, pori 0.45  $\mu\text{m}$

Sartorius

Membrane filtranti in PES, diam. 142 mm, pori 0.45  $\mu\text{m}$ . Basso contenuto di estrabili. Alti flussi.

### Applicazioni tipiche

- filtrazione sterile;
- chiarificazione;
- preparazione campione.



Code	Description	Packaging
LLG06322704	Membrane filtranti in PES, diam. 142 mm, pori 0.45 µm	25 pz



**CARLO ERBA Reagents S.r.l.**  
VIA R. MERENDI, 22  
20007 CORNAREDO (MI)  
TEL. +39 02 93 99 190  
FAX +39 02 93 991 001  
[www.carloerbareagents.com](http://www.carloerbareagents.com)



**CARLO ERBA**  
*Reagents operates with  
a Certified Quality  
Management System*

